

**ŠTRUKTÚRA DLHODOBO EVIDOVANÝCH UoZ
A UoZ S DĹŽKOU EVIDENCIE
NAD 12 MESIACOV**

k 31.12.2006

Okres POPRAD

► Štruktúra dlhodobo nezamestnaných UoZ (DUoZ) ◀

Dlhodobo nezamestnaný občan je občan vedený v evidencii UoZ najmenej 12 mesiacov z posledných 16 mesiacov od zaradenia do evidencie UoZ (podľa zákona č. 5/2004 Z.z. o službách zamestnanosti)

ŠTRUKTÚRA DLHODOBO EVIDOVANÝCH NEZAMESTNANÝCH /zákon/ rok 2006							
Obdobie	UoZ celkom (1)	DUoZ celkom (2)	% podiel DUoZ z UoZ celkom	z (2)			
				Ženy	ZP	Mladiství	nad 50 rokov
Január	7329	4196	57,25	2166	329	26	938
Február	7172	4177	58,24	2137	320	24	939
Marec	7063	4156	58,84	2140	313	19	951
Apríl	6819	4136	60,65	2134	307	16	954
Máj	6509	4072	62,56	2159	308	10	964
Jún	6408	3924	61,24	2092	299	9	958
Júl	6096	3799	62,32	2043	295	6	938
August	5888	3706	62,94	2013	297	6	919
September	5877	3678	62,58	2001	287	25	906
Október	5775	3638	62,99	1965	292	28	906
November	5668	3566	62,91	1917	281	25	892
December	5646	3552	62,91	1899	274	22	884

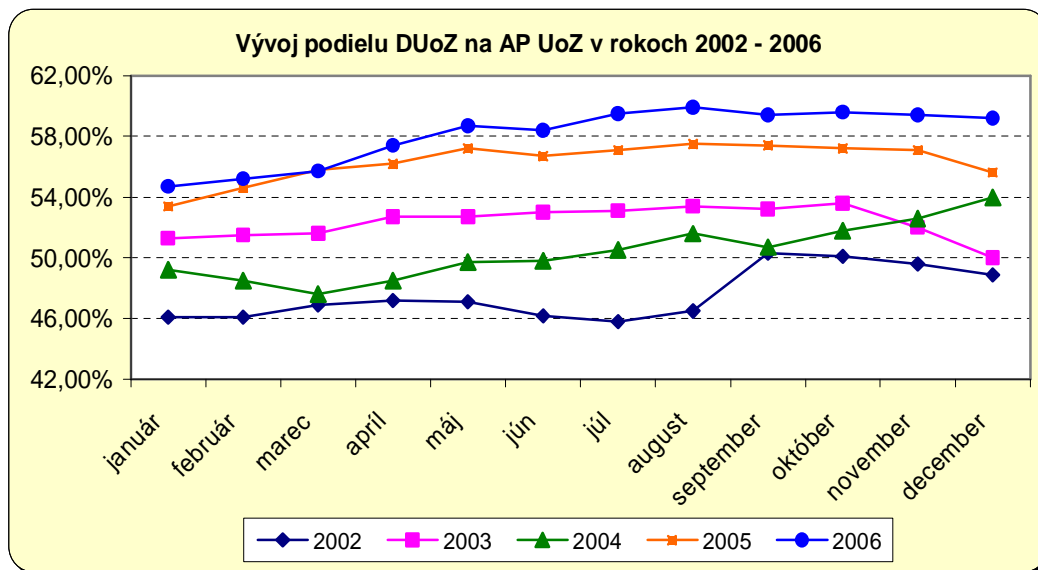
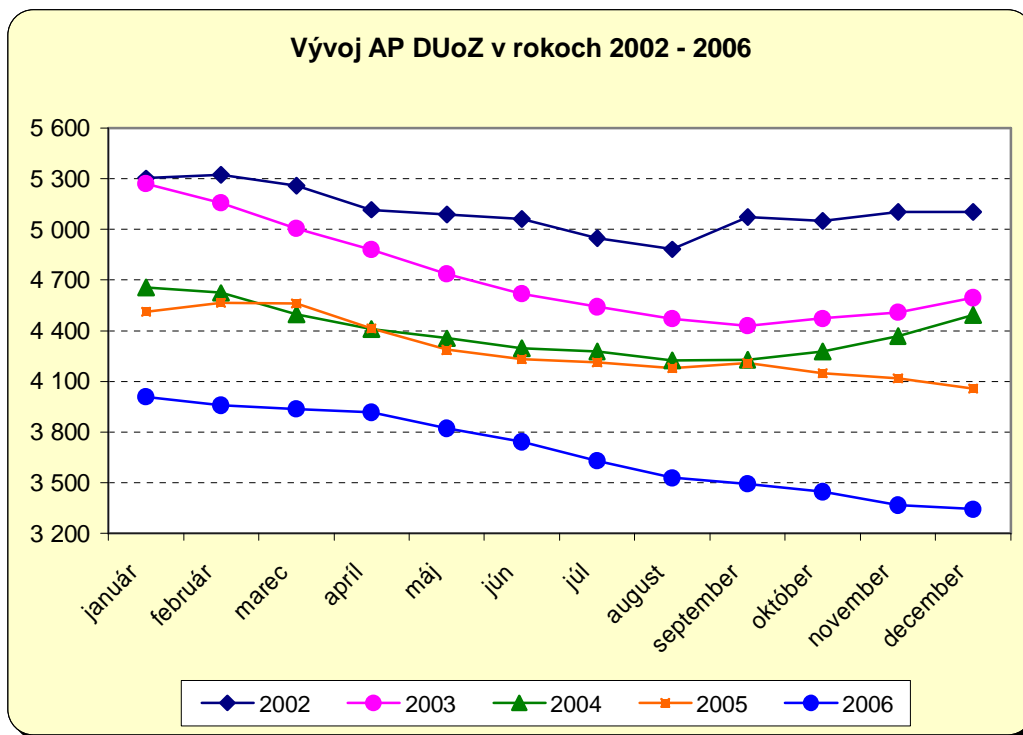
v tabuľke uvádzame absolútne počty UoZ, UoZ = uchádzač o zamestnanie, DUoZ podľa zákona 5/2004 Z.z. v znení neskorších predpisov, ZP = osoby so zdravotným postihnutím

ŠTRUKTÚRA DLHODOBO EVIDOVANÝCH NEZAMESTNANÝCH rok 2006 /evidovaný nad 12 mesiacov/							
Obdobie	UoZ celkom (1)	DUoZ celkom (2)	% podiel DUoZ z UoZ celkom	z (2)			
				Ženy	ZP	Mladiství	nad 50 rokov
Január	7329	4009	54,70	2114	326	26	911
Február	7172	3958	55,19	2075	320	24	908
Marec	7063	3936	55,73	2070	313	19	917
Apríl	6819	3917	57,44	2063	307	16	919
Máj	6509	3821	58,70	2040	301	10	929
Jún	6408	3741	58,38	2002	292	9	923
Júl	6096	3629	59,53	1960	290	5	905
August	5888	3529	59,94	1927	291	6	878
September	5877	3493	59,44	1920	284	25	865
Október	5775	3445	59,65	1890	286	28	862
November	5668	3366	59,39	1837	276	25	846
December	5646	3343	59,21	1809	269	22	836

DUoZ- UoZ evid. viac ako 12. mes.

Vývoj AP UoZ v evidencii nad 12 mesiacov v rokoch 2002 - 2006

	Rok 2002		Rok 2003		Rok 2004		Rok 2005		Rok 2006	
	DUoZ	Podiel na AP	DUoZ	Podiel na AP	DUoZ	Podiel na AP	DUoZ	Podiel na AP	DUoZ	Podiel na AP
Január	5 302	46,1%	5 269	51,3%	4 657	49,2%	4 512	53,4%	4 009	54,7%
Február	5 322	46,1%	5 158	51,5%	4 624	48,5%	4 566	54,6%	3 958	55,2%
Marec	5 257	46,9%	5 007	51,6%	4 496	47,6%	4 561	55,8%	3 936	55,7%
Apríl	5 116	47,2%	4 880	52,7%	4 410	48,5%	4 415	56,2%	3 917	57,4%
Máj	5 089	47,1%	4 735	52,7%	4 354	49,7%	4 286	57,2%	3 821	58,7%
Jún	5 061	46,2%	4 618	53,0%	4 297	49,8%	4 230	56,7%	3 741	58,4%
Júl	4 948	45,8%	4 540	53,1%	4 275	50,5%	4 214	57,1%	3 629	59,5%
August	4 882	46,5%	4 471	53,4%	4 225	51,6%	4 179	57,5%	3 529	59,9%
September	5 073	50,3%	4 428	53,2%	4 229	50,7%	4 207	57,4%	3 493	59,4%
Október	5 052	50,1%	4 473	53,6%	4 278	51,8%	4 147	57,2%	3 445	59,6%
November	5 102	49,6%	4 508	52,0%	4 367	52,6%	4 116	57,1%	3 366	59,4%
December	5 104	48,9%	4 594	50,0%	4 494	54,0%	4 058	55,6%	3 343	59,2%



Aktuálny stav k 31.12.2006: absolútny počet UoZ 5 646

UoZ s evidenciou nad 12 mesiacov : **3 343**, z toho 1 809 žien, UoZ so ZP 269, 22 mladistvých, 23 absolventov, 2487 v hmotnej núdzi t.j.74 % z DUoZ

- takmer 60 % z absolútného počtu UoZ tvoria občania, ktorí sú v evidencii dlhšie ako 12 mesiacov
- z toho 74% z DUoZ sú v hmotnej núdzi
- 54 % z DUoZ tvoria ženy a 46 % muži

Štruktúra DuoZ s evidenciou nad 12 mesiacov podľa KZAM v predchádzajúcom zamestnaní

KZAM	0	1	2	3	4	5	6	7	8	9	A
AP DUoZ	0	11	25	99	97	191	47	189	87	1528	1069
Podiel na AP DUoZ	0	0,3	0,7	3,0	2,9	5,7	1,4	5,7	2,6	45,7	32,0
1	Zákonodarní, vedúci a riad. prac.			2	Vedeckí a odborní pracovníci						
3	Tech., zdrav. a pedag. pracovníci			4	Nižší administratívni pracovníci						
5	Prevádzkoví prac. v službách a obchode			6	Kvalifik. robotníci v poľnohospod.						
7	Remeselní a kvalif. výrobcovia			8	Obsluha strojov a zariadení						
9	Pomocní a nekvalifikovaní pracovníci			A	Osoby bez pracovného zaradenia						
0	Príslušníci armády (profesionálni vojaci)										

Približne 66 % z celkového počtu DUoZ je s nízkym stupňom vzdelania (0 a 1) a aj štruktúra podľa KZAM v poslednom zamestnaní tomu nasvedčuje – najviac DUoZ je bez pracovného zaradenia alebo pracovali ako pomocní a nekvalifikovaní pracovníci.

Štruktúra UoZ v evidencii nad 12 mesiacov podľa dosiahnutého stupňa vzdelania

Stupeň vzdelania	0	1	2	3	4	5	6	7	8	9
AP UoZ nad 12 mesiacov	67	2140	663	2	119	39	257	8	48	0
Podiel na AP DUoZ v %	2,0	64,0	19,8	0,1	3,6	1,2	7,7	0,2	1,4	0
UoZ nad 12 mesiacov v HN	57	1782	420	1	53	22	125	4	23	0
Podiel na AP DUoZ v HN v %	2,3	71,6	16,9	0,1	2,1	0,9	5,0	0,2	0,9	0

0 – bez vzdelania
 1 – základné
 2 – úplné stredné – výučný list
 3 – úplné stredné – záv. skúška
 4 – úplné stredné s maturitou
 5 – gymnázium
 6 – stredná odborná škola
 7 – vyššie (bakalárske)
 8 – vysokoškolské
 9 – vedecká výchova

- najväčšie zastúpenie majú UoZ so základným vzdelaním, druhú skupinu tvoria vyučení UoZ
- zo skupiny DUoZ so stupňom vzdelania 02 je najviac s ukončenou školou SOU služieb, SOU stavebné a SOU textilné
- obdobná štruktúra je aj v skupine DUoZ, ktorí sú v hmotnej núdzi

Štruktúra UoZ s evidenciou nad 12 mesiacov podľa dĺžky evidencie

	13 – 24 mesiacov	25 – 36 mesiacov	37 – 48 mesiacov	Nad 48 mesiacov
AP UoZ nad 12 mesiacov	774	518	465	1586
Podiel na AP DUoZ v %	23,2	15,5	13,9	47,4
UoZ nad 12 mesiacov v HN	496	360	349	1282
Podiel na AP DUoZ v HN v %	19,9	14,5	14,0	51,6

- najväčšiu skupinu cca 47 % z DUoZ tvoria občania, ktorí sú v evidencii ÚPSVaR dlhšie ako 4 roky

Štruktúra UoZ s evidenciou nad 12 mesiacov podľa veku

	15 – 24 rokov	25 – 34 rokov	35 – 49 rokov	vek 50 a viac
AP UoZ nad 12 mesiacov	335	778	1394	836
Podiel na AP DUoZ v %	10,0	23,3	41,7	25,0
UoZ nad 12 mesiacov v HN	197	595	1070	625
Podiel na AP DUoZ v HN v %	7,9	23,9	43,1	25,1

Štruktúra UoZ s evidenciou nad 12 mesiacov podľa rodinného stavu

	druh/družka	osamelý	Slobodný	Ženatý	rozvedený	vdovec
AP UoZ nad 12 mesiacov	107	27	850	2016	263	80
Podiel na AP DUoZ v %	3,2	0,8	25,4	60,3	7,9	2,4
UoZ nad 12 mesiacov v HN	97	24	700	1410	227	29
Podiel na AP DUoZ v HN v %	3,9	1,0	28,2	56,7	9,1	1,1

► Štruktúra UoZ s dĺžkou evidencie nad 48 mesiacov ◀

- celkový počet DUoZ nad 12 mes. je **3 343**, z toho **1 586** (47,4 %) je v evidencii dlhšie ako 4 roky
- štruktúra UoZ v evidencii nad 4 roky : celkový počet 1 586, z toho 917 žien
- z celkového počtu 1 586 UoZ, ktorí sú v evidencii nad 48 mesiacov je 1282 UoZ v hmotnej núdzi, t.j. 80,8 % .

Štruktúra UoZ v evidencii nad 48 mesiacov podľa dosiahnutého stupňa vzdelania

Stupeň vzdelania	0	1	2	3	4	5	6	7	8	9
AP UoZ nad 48 mesiacov	21	1154	262	0	26	18	85	3	17	0
Podiel na AP DUoZ v %	1,3	72,8	16,5	0	1,6	1,1	5,4	0,2	1,1	0
UoZ nad 48 mesiacov v HN	19	991	183	0	16	14	48	2	9	0
Podiel na AP DUoZ v HN v %	1,5	77,3	14,3	0	1,2	1,1	3,7	0,2	0,7	0

0 – bez vzdelania

1 - základné

2 – úplné stredné – výučný list

3- úplné stredné – záv. skúška

4 – úplné stredné s maturitou

5 - gymnázium

6 – stredná odborná škola

7 – vyššie (bakalárske)

8 - vysokoškolské

9 – vedecká výchova

Štruktúra UoZ s evidenciou nad 48 mesiacov podľa veku

	15 – 24 rokov	25 – 34 rokov	35 – 49 rokov	vek 50 a viac
AP UoZ nad 48 mesiacov	31	316	738	501
Podiel na AP DUoZ v %	2,0	19,9	46,5	31,6
UoZ nad 48 mesiacov v HN	25	274	629	354
Podiel na AP DUoZ v HN v %	1,9	21,4	49,1	27,6

Z hľadiska vekovej štruktúry UoZ, ktorí sú v evidencii dlhšie ako 12 mesiacov , najväčšiu skupinu tvoria občania vo vekovej skupine 35 – 49 rokov (42%). Z DUoZ, evidovaných dlhšie ako 4 roky, tvorili občania tejto skupiny skoro 47 %. Možno konštatovať, že u vyšších vekových kategórii narastá dĺžka evidencie.

V roku 2006 bolo z evidencie vyradených 7 459 UoZ, z toho bolo 1 623 UoZ s dĺžkou evidencie nad 12 mesiacov – t.j. 22 % z celkového počtu vyradených. Z celkového počtu vyradených UoZ zo sledovanej skupiny sa na trhu práce umiestnilo 59 %. Z ročných sledovaných údajov možno konštatovať, že uvedenej skupiny UoZ sa najlepšie na trhu práce umiestňovali občania s vyučením (40 % z umiestnených na TP), so základnou školou (23 % z umiestnených na TP) a úplným stredným odborným vzdelaním s maturitou (19% z umiestnených na TP).

Okres LEVOČA

► Štruktúra dlhodobo nezamestnaných UoZ /DUoZ) ◀

ŠTRUKTÚRA DLHODOBO EVIDOVANÝCH NEZAMESTNANÝCH /zákon/ rok 2006							
Obdobie	UoZ celkom (1)	DUoZ celkom (2)	% podiel DUoZ z UoZ celkom	z (2)			
				Ženy	ZP	Mladiství	nad 50 rokov
Január	2 792	1 463	52,4	890	80	3	288
Február	2 804	1 424	50,8	868	77	3	283
Marec	2 721	1 426	52,4	875	82	2	300
Apríl	2 569	1 422	55,4	877	82	2	290
Máj	2 430	1 439	59,2	901	122	3	280
Jún	2 342	1 378	58,8	876	80	2	270
Júl	2 300	1 342	58,4	864	74	3	272
August	2 249	1 325	58,9	846	66	4	269
September	2 259	1 315	58,2	834	66	11	270
Október	2 257	1 335	59,2	838	68	13	268
November	2 317	1 352	58,4	847	67	11	276
December	2 426	1 398	57,6	854	69	9	286

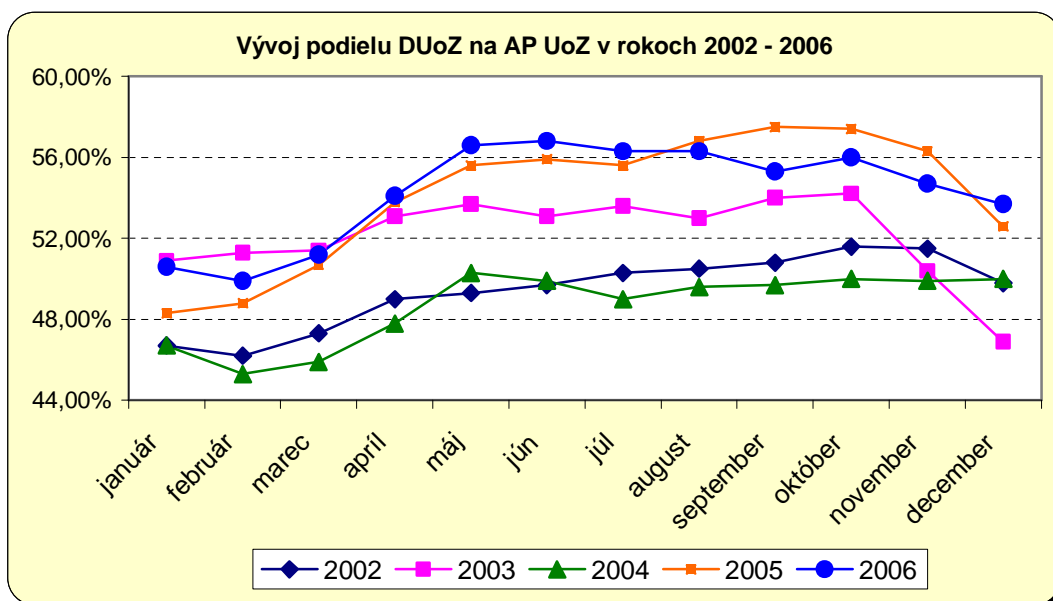
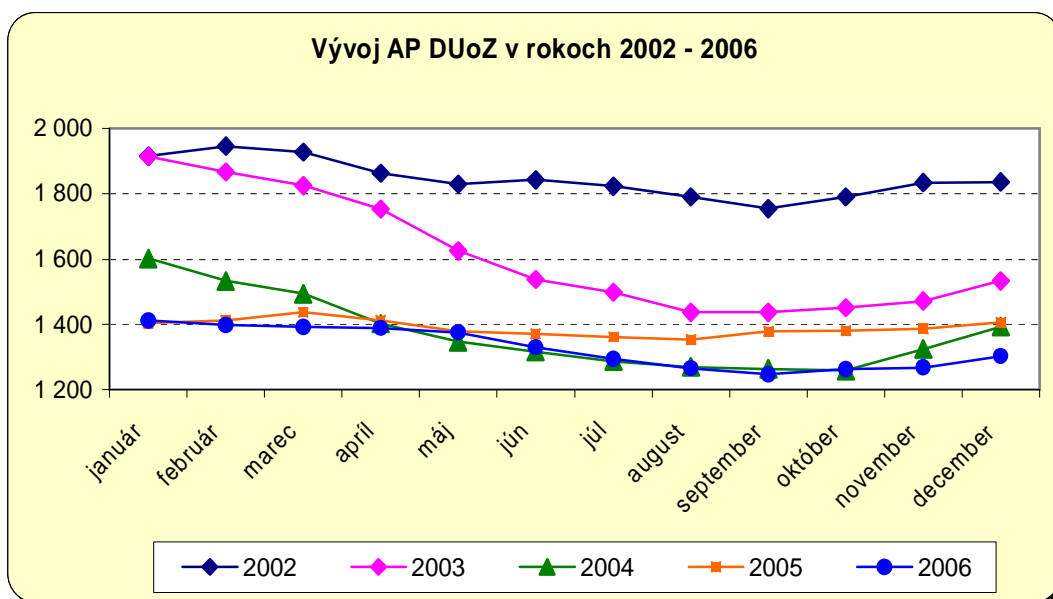
v tabuľke uvádzame absolútne počty UoZ, UoZ = uchádzač o zamestnanie, DUoZ podľa zákona 5/2004 Z.z. v znení neskorších predpisov, ZP = osoby so zdravotným postihnutím

ŠTRUKTÚRA DLHODOBO EVIDOVANÝCH NEZAMESTNANÝCH rok 2006 /nad 12 mes./							
Obdobie	UoZ celkom (1)	DUoZ celkom (2)	% podiel DUoZ z UoZ celkom	z (2)			
				Ženy	ZP	Mladiství	nad 50 rokov
Január	2 792	1 412	50,6	865	77	3	277
Február	2 804	1 399	49,9	864	76	3	273
Marec	2 721	1 392	51,2	865	80	2	279
Apríl	2 569	1 389	54,1	866	80	2	282
Máj	2 430	1 376	56,6	862	121	3	271
Jún	2 342	1 330	56,8	847	80	2	262
Júl	2 300	1 294	56,3	835	74	3	264
August	2 249	1 266	56,3	815	66	4	263
September	2 259	1 248	55,3	797	65	11	261
Október	2 257	1 263	56,0	799	67	13	260
November	2 317	1 268	54,7	800	65	11	264
December	2 426	1 303	53,7	799	65	9	274

DUoZ- UoZ evid. viac ako 12. mes.

Vývoj AP UoZ v evidencii nad 12 mesiacov v rokoch 2002 - 2006

	Rok 2002		Rok 2003		Rok 2004		Rok 2005		Rok 2006	
	DUoZ	Podiel na AP	DUoZ	Podiel na AP	DUoZ	Podiel na AP	DUoZ	Podiel na AP	DUoZ	Podiel na AP
január	1 915	46,7%	1 914	50,9%	1 602	46,7%	1 405	48,3%	1 412	50,6%
február	1 946	46,2%	1 867	51,3%	1 533	45,3%	1 413	48,8%	1 399	49,9%
marec	1 928	47,3%	1 825	51,4%	1 494	45,9%	1 437	50,7%	1 392	51,2%
apríl	1 863	49,0%	1 754	53,1%	1 403	47,8%	1 412	53,8%	1 389	54,1%
máj	1 830	49,3%	1 625	53,7%	1 347	50,3%	1 380	55,6%	1 376	56,6%
jún	1 843	49,7%	1 537	53,1%	1 317	49,9%	1 371	55,9%	1 330	56,8%
júl	1 823	50,3%	1 499	53,6%	1 288	49,0%	1 362	55,6%	1 294	56,3%
august	1 791	50,5%	1 437	53,0%	1 270	49,6%	1 353	56,8%	1 266	56,3%
september	1 755	50,8%	1 437	54,0%	1 264	49,7%	1 379	57,5%	1 248	55,3%
október	1 791	51,6%	1 452	54,2%	1 259	50,0%	1 381	57,4%	1 263	56,0%
november	1 834	51,5%	1 472	50,4%	1 325	49,9%	1 387	56,3%	1 268	54,7%
december	1 836	49,8%	1 533	46,9%	1 394	50,0%	1 406	52,6%	1 303	53,7%



Aktuálny stav k 31.12.2006 : absolútny počet UoZ 2 426

UoZ s evidenciou nad 12 mesiacov : **1 303**, z toho 799 žien, UoZ so ZP 65, 9 mladistvých, 8 absolventov, 1127 v hmotnej núdzi t.j. **86 %** z DUoZ.

- takmer 54 % z absolútneho počtu UoZ tvoria občania, ktorí sú v evidencii dlhšie ako 12 mesiacov
- 86 % z DUoZ sú v hmotnej núdzi
- 61 % z DUoZ tvoria ženy a 39 % muži

Štruktúra DUoZ v evidencii nad 12 mesiacov podľa KZAM v predchádzajúcom zamestnaní

KZAM	0	1	2	3	4	5	6	7	8	9	A
AP DUoZ	0	1	3	16	19	32	22	44	8	334	824
Podiel na AP DUoZ	0	0,1	0,2	1,2	1,5	2,5	1,7	3,4	0,6	25,6	63,2
1	Zákonodarní, vedúci a riad. prac.			2	Vedeckí a odborní pracovníci						
3	Tech., zdrav. a pedag. pracovníci			4	Nižší administratívni pracovníci						
5	Prevádzkoví prac. v službách a obchode			6	Kvalifik. robotníci v poľnohospod.						
7	Remeselní a kvalif. výrobcovia			8	Obsluha strojov a zariadení						
9	Pomocní a nekvalifikovaní pracovníci			A	Osoby bez pracovného zaradenia						
0	Príslušníci armády (profesionálni vojaci)										

Skoro 70 % z celkového počtu DUoZ je s nízkym stupňom vzdelania (0 a 1) a aj štruktúra podľa KZAM v poslednom zamestnaní tomu nasvedčuje – najviac DUoZ je bez pracovného zaradenia alebo pracovali ako pomocní a nekvalifikovaní pracovníci.

Štruktúra UoZ v evidencii nad 12 mesiacov podľa dosiahnutého stupňa vzdelania

Stupeň vzdelania	0	1	2	3	4	5	6	7	8	9
AP UoZ nad 12 mesiacov	141	760	271	6	34	9	70	1	11	0
Podiel na AP DUoZ v %	10,8	58,3	20,8	0,5	2,6	0,7	5,4	0,1	0,8	0
UoZ nad 12 mesiacov v HN	138	705	206	1	24	7	39	0	7	0
Podiel na AP DUoZ v HN v %	12,3	62,5	18,3	0,1	2,1	0,6	3,5	0	0,6	0

0 – bez vzdelania
 1 – základné
 2 – úplné stredné – výučný list
 3 – úplné stredné – záv. skúška
 4 – úplné stredné s maturitou
 5 – gymnázium
 6 – stredná odborná škola
 7 – vyššie (bakalárske)
 8 – vysokoškolské
 9 – vedecká výchova

- najväčšie zastúpenie majú UoZ so základným vzdelaním, druhú skupinu tvoria vyučení UoZ
- zo skupiny DUoZ so stupňom vzdelania 02 je najviac s ukončenou školou SOU stavebné a SOU poľnohospodárske
- obdobná štruktúra je aj v skupine DUoZ, ktorí sú v hmotnej núdzi

Štruktúra UoZ s evidenciou nad 12 mesiacov podľa dĺžky evidencie

	13 – 24 mesiacov	25 – 36 mesiacov	37 – 48 mesiacov	Nad 48 mesiacov
AP UoZ nad 12 mesiacov	364	219	150	570
Podiel na AP DUoZ v %	27,9	16,8	11,5	43,8
UoZ nad 12 mesiacov v HN	289	186	129	523
Podiel na AP DUoZ v HN v %	25,6	16,5	11,5	46,4

- najväčšiu skupinu cca 44 % z DUoZ tvoria občania, ktorí sú v evidencii ÚPSVaR dlhšie ako 4 roky

Štruktúra UoZ s evidenciou nad 12 mesiacov podľa veku

	15 – 24 rokov	25 – 34 rokov	35 – 49 rokov	vek 50 a viac
AP UoZ nad 12 mesiacov	125	342	562	274
Podiel na AP DUoZ v %	9,6	26,2	43,1	21,1
UoZ nad 12 mesiacov v HN	90	295	487	255
Podiel na AP DUoZ v HN v %	8,0	26,2	43,2	22,6

Štruktúra UoZ s evidenciou nad 12 mesiacov podľa rodinného stavu

	druh/družka	Slobodný	ženatý	rozvedený	vdovec
AP UoZ nad 12 mesiacov	17	378	823	62	23
Podiel na AP DUoZ v %	1,3	29,0	63,2	4,8	1,7
UoZ nad 12 mesiacov v HN	16	346	693	59	13
Podiel na AP DUoZ v HN v %	1,4	30,7	61,5	5,2	1,2

► Štruktúra UoZ s dĺžkou evidencie nad 48 mesiacov ◀

- celkový počet DUoZ nad 12 mes. je **1 303**, z toho **570** (43,7 %) je v evidencii dlhšie ako 4 roky
- štruktúra UoZ v evidencii nad 4 roky : celkový počet 570, z toho 397 žien
- z celkového počtu 570 UoZ, ktorí sú v evidencii nad 48 mesiacov je **523** UoZ v hmotnej núdzi, t.j. 91,7 % .

Štruktúra UoZ v evidencii nad 48 mesiacov podľa dosiahnutého stupňa vzdelania

Stupeň vzdelania	0	1	2	3	4	5	6	7	8	9
AP UoZ nad 48 mesiacov	84	371	85	1	4	2	20	0	3	0
Podiel na AP DUoZ v %	14,7	65,1	14,9	0,4	0,7	0,2	3,5	0	0,5	0
UoZ nad 48 mesiacov v HN	84	351	66	1	4	2	13	0	2	0
Podiel na AP DUoZ v HN v %	16,1	67,1	12,6	0,2	0,7	0,4	2,5	0	0,4	0

0 – bez vzdelania

1 - základné

2 – úplné stredné – výučný list

3- úplné stredné – záv. skúška

4 – úplné stredné s maturitou

5 - gymnázium

6 – stredná odborná škola

7 – vyššie (bakalárske)

8 - vysokoškolské

9 – vedecká výchova

Štruktúra UoZ s evidenciou nad 48 mesiacov podľa veku

	15 – 24 rokov	25 – 34 rokov	35 – 49 rokov	vek 50 a viac
AP UoZ nad 48 mesiacov	22	112	279	157
Podiel na AP DUoZ v %	3,9	19,7	48,9	27,5
UoZ nad 48 mesiacov v HN	22	112	257	132
Podiel na AP DUoZ v HN v %	4,2	21,5	49,1	25,2

Z hľadiska vekovej štruktúry UoZ, ktorí sú v evidencii dlhšie ako 12 mesiacov , najväčšiu skupinu tvoria občania vo vekovej skupine 35 – 49 rokov (43%). Z DUoZ, evidovaných dlhšie ako 4 roky, tvorili občania tejto skupiny skoro 49%. Možno konštatovať, že u vyšších vekových kategórii narastá dĺžka evidencie.

V roku 2006 bolo z evidencie vyradených 2 363 UoZ, z toho bolo 509 UoZ s dĺžkou evidencie nad 12 mesiacov – t.j. 21 % z celkového počtu vyradených. Z celkového počtu vyradených UoZ zo sledovanej skupiny sa na trhu práce umiestnilo 57 %. Z ročných sledovaných údajov možno konštatovať, že najlepšie sa na trhu práce umiestňovali občania s vyučením (47 % z umiestnených na TP) a s úplným stredným odborným vzdelaním s maturitou (19% z umiestnených na TP), so základnou školou 17%.

ZÁVER

- Ø DUoZ tvoria skoro 58% z AP UoZ evidovaných na UPSVAR.
- Ø skoro 67 % z AP DUoZ je bez, alebo s nízkym stupňom vzdelania
- Ø podľa KZAM v poslednom zamestnaní najviac ľudí pracovalo ako pomocní a nekvalifikovaní pracovníci a osoby bez pracovného zaradenia
- Ø podľa vekovej štruktúry tvoria 42% z DUoZ boli občania vo vekovej skupine 35 – 49 rokov
- Ø podľa dĺžky evidencie okolo 46 % z DUoZ je v evidencii dlhšie ako 48 mesiacov
- Ø na TP sa najviac uplatňujú DUoZ s vyučením a úplným stredným vzdelaním s maturitou.
- Ø v hmotnej núdzi je viac ako 70% z DUoZ v okrese PP a viac ako 80% z DUoZ v okrese LE.

Skupina UoZ dlhodobo evidovaných patrí medzi rizikové skupiny, pretože ide o občanov s nedostatočným vzdelaním, bez pracovných návykov, praxe. Dlhodobo nezamestnaní občania strácajú schopnosť uplatniť sa na trhu práce, znižuje sa ich prispôsobivosť na trhu práce, dochádza k postupnému poklesu ich zručností a k strate motivácie podieľať sa na aktívnom riešení vlastných existenčných problémov. Ďalším problémom nedostatočného uplatnenia UoZ s nízkym stupňom vzdelania na trhu práce je aj ich nedostatočná pripravenosť komunikovať s potencionálnym zamestnávateľom a nedostatočná zručnosť pri uchádzaní sa o zamestnanie.

Na jednotlivé nástroje APTP v sledovanom období bolo zaradených najviac dlhodobo evidovaných uchádzačov – 6201, čo je 79,1 % z celkového počtu zaradených (7843), a to predovšetkým na **výkon aktivačnej činnosti**, ktorý slúži na opätovné získanie a udržanie pracovných návykov. V roku 2006 bolo vytvorených 6 189 miest (3425 PP, 2764 LE) na aktivačnú činnosť. Z celkového počtu 5946 znevýhodnených UoZ bolo 5785 DUoZ, čo je 97,3 %. V roku 2006 bolo vytvorených a obsadených 237 (181 PP, 56 LE) pracovných miest **na samostatnú zárobkovú činnosť**. Zo znevýhodnených 127 UoZ boli najviac zastúpení DUoZ - 87 (68%).

U tejto skupiny ľudí je nutná podpora vzdelávania a prevencia, nakoľko vzdelávanie dáva šancu uplatniť sa na trhu práce. V roku 2006 bolo zaradených 148 UoZ na **vzdelávanie a prípravu pre trh práce** (PP – 125, LE – 23), znevýhodnených UoZ 94. Zo znevýhodnených UoZ boli najviac zastúpení DUoZ -71 (75%).